



平均无故障运行时间 (MTBF)  $\geq$  40000 小时

# Mech-Eye DEEP 物流场景专用工业 3D 相机

—  
超大视野，超大景深，抗环境光性能优异  
适合各类物流搬运场景

## 相机参数

推荐工作距离范围：1200~3500mm

近端视场：1200 × 1000mm @ 1.2m

远端视场：3500 × 2800mm @ 3.5m

深度图分辨率：2048 × 1536

RGB 分辨率：2000 × 1500

Z 向单点重复精度<sup>[1]</sup>：1.0mm @ 3.0m

VDI/VDE 测量精度<sup>[2]</sup>：3.0mm @ 3.0m

典型采集时间：0.5~0.9s

基线长度：300mm

外形尺寸：366 × 77 × 92mm

重量：2.4kg

工作温度范围：-10~45°C

通讯接口：千兆以太网

输入：24V DC, 3.75A

安全和电磁兼容：CE/FCC/VCCI/KC/ISED/NRTL

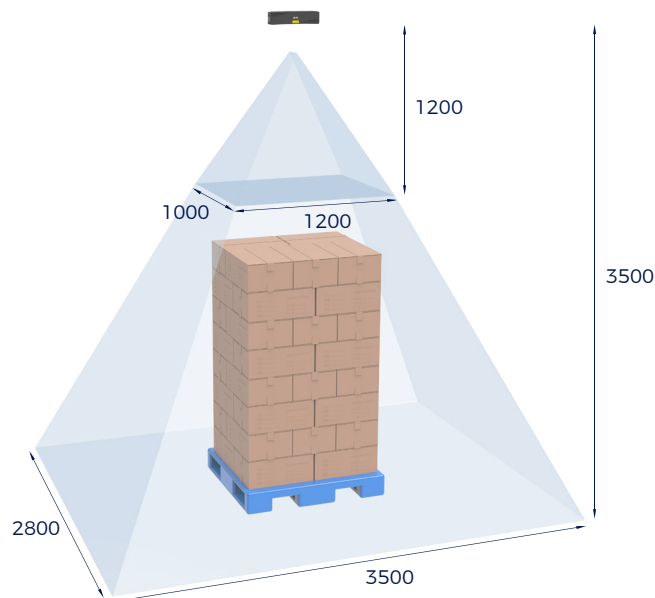
防护等级：IP65

散热：被动

光源：红色激光 (638nm, 2 类)

平均无故障运行时间 (MTBF)： $\geq$  40000 小时

## 视野图 (mm)

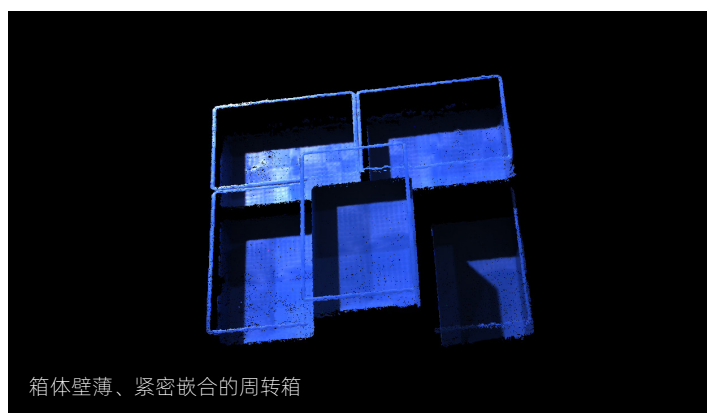
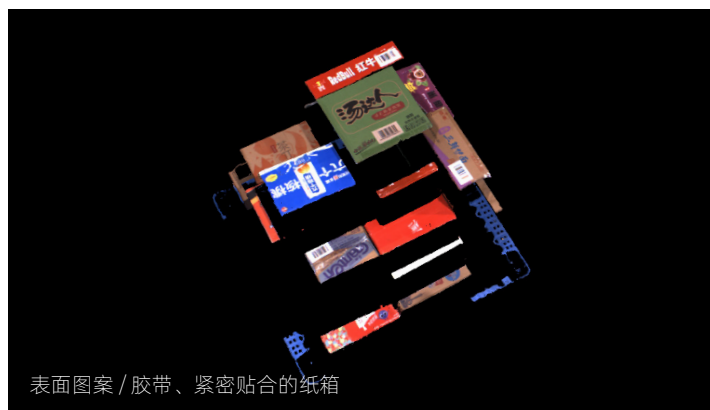


[1] 单点 Z 值 100 次测量的一倍标准差，测量目标为陶瓷板

[2] 基于 VDI/VDE 2634 Part II 标准

## 点云图

采用激光结构光技术，Mech-Eye DEEP 抗环境光性能优异，可在较强环境光干扰下 ( $> 20000lx$ ) 对纸箱、麻袋、周转箱、圆桶等各类物流搬运场景物体生成完整、细致、精确、颜色准确的点云数据。



所示点云为 Mech-Eye DEEP 在较强环境光下 ( $> 20000lx$ ) 采集 (@ 3m)

## 应用场景

已批量化应用于纸箱 / 周转箱拆码垛、麻袋拆垛破包等各种典型物流搬运场景，覆盖食品、日化、商超、快递、医药、饮品、烟草等众多领域。



梅卡曼德机器人  
商务合作: [info@mech-mind.net](mailto:info@mech-mind.net)  
市场宣传 / 媒体合作: [marketing@mech-mind.net](mailto:marketing@mech-mind.net)  
官网: [mech-mind.com.cn](http://mech-mind.com.cn)